



## **Einbauanleitung für Tachoscheiben** **Smart Roadster**

**Benötigte Werkzeuge:** Torx Schraubendreher T5-6-10  
Schlitzschraubendreher

**Schwierigkeitsgrad:** EASY - sollte jeder geübte Bastler schaffen

### **Arbeiten:**

1

Pluspol der Batterie abklemmen.

---

2

Licht einschalten und ein paar Minuten warten; man stellt dadurch sicher, dass auch elektronische Bauteile wie z.B. Elektrolytkondensatoren entladen sind



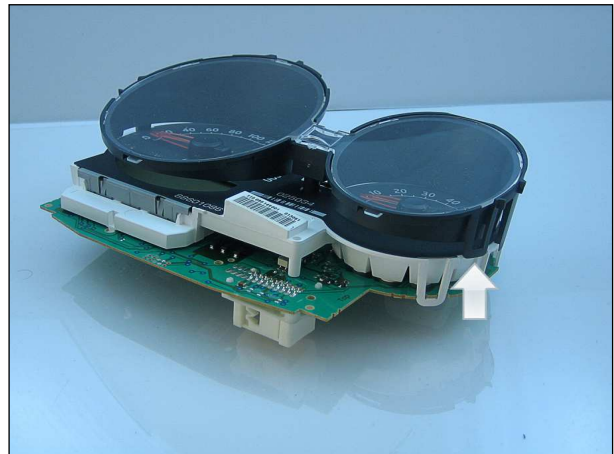
**2 Torx 10 Schrauben lösen**



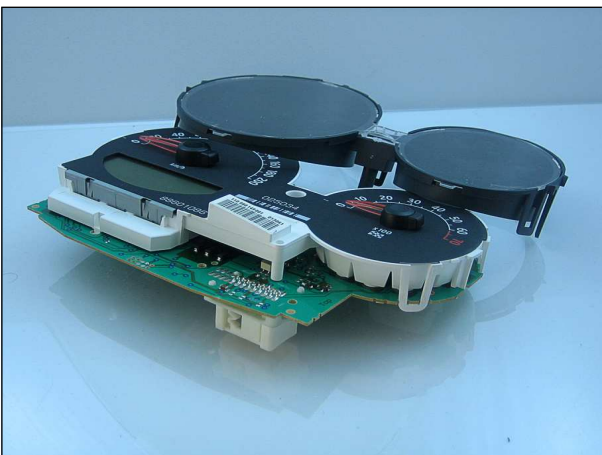
**mit Schlitzschraubendreher anheben**



**mit Schlitzschraubendreher anheben**



**an den Pfeilen anheben, es sind 3 Stellen**



**Zeiger entgegen dem Uhrzeigersinn abdrehen**

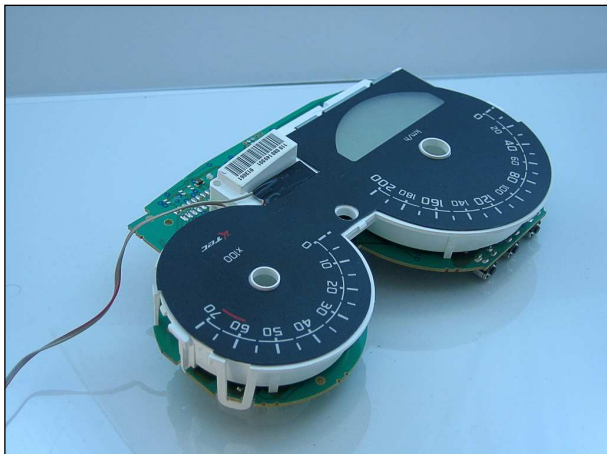


**Scheibe abheben, Achtung: klebt**

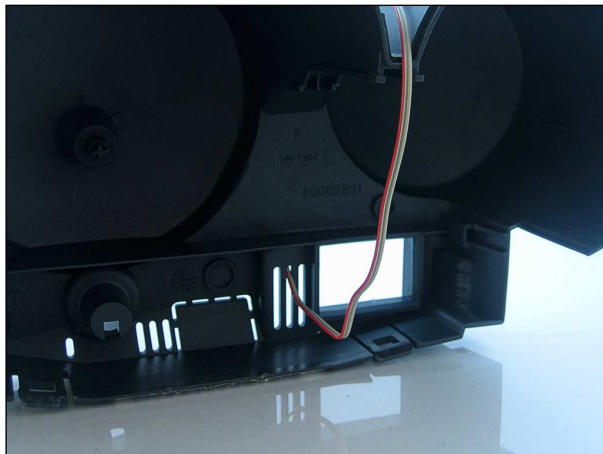
# Plasmatacho.de

► DENN LANGWEILIG SIND SCHON ANDERE

BY K-TEC CARCONCEPTS



**Scheibe auflegen**



**Kabel durch diese Öffnung führen..**



**und so verlegen**



**Zusatzinstrumente: 2 Torx 6 Schrauben lösen**





**2 Torx 5 Schrauben lösen**



**Verkleidung entfernt**



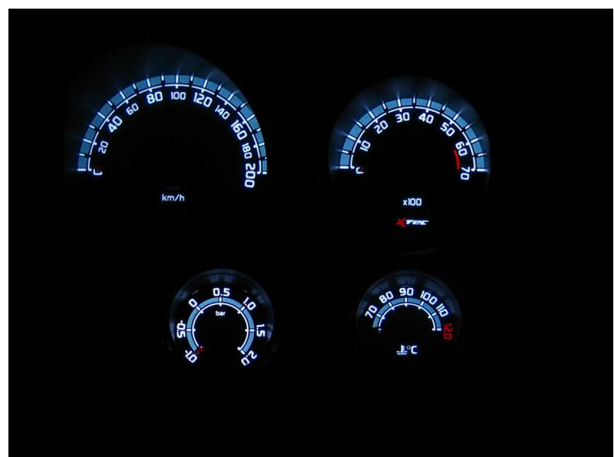
**Originalscheibe entfernen**



**Kabel der neuen Scheibe durch die untere Öffnung führen**



**Zapfen entfernen**



**fertig könnte es dann so aussehen**

**Der Zusammenbau geschieht dann in umgekehrter Reihenfolge**